



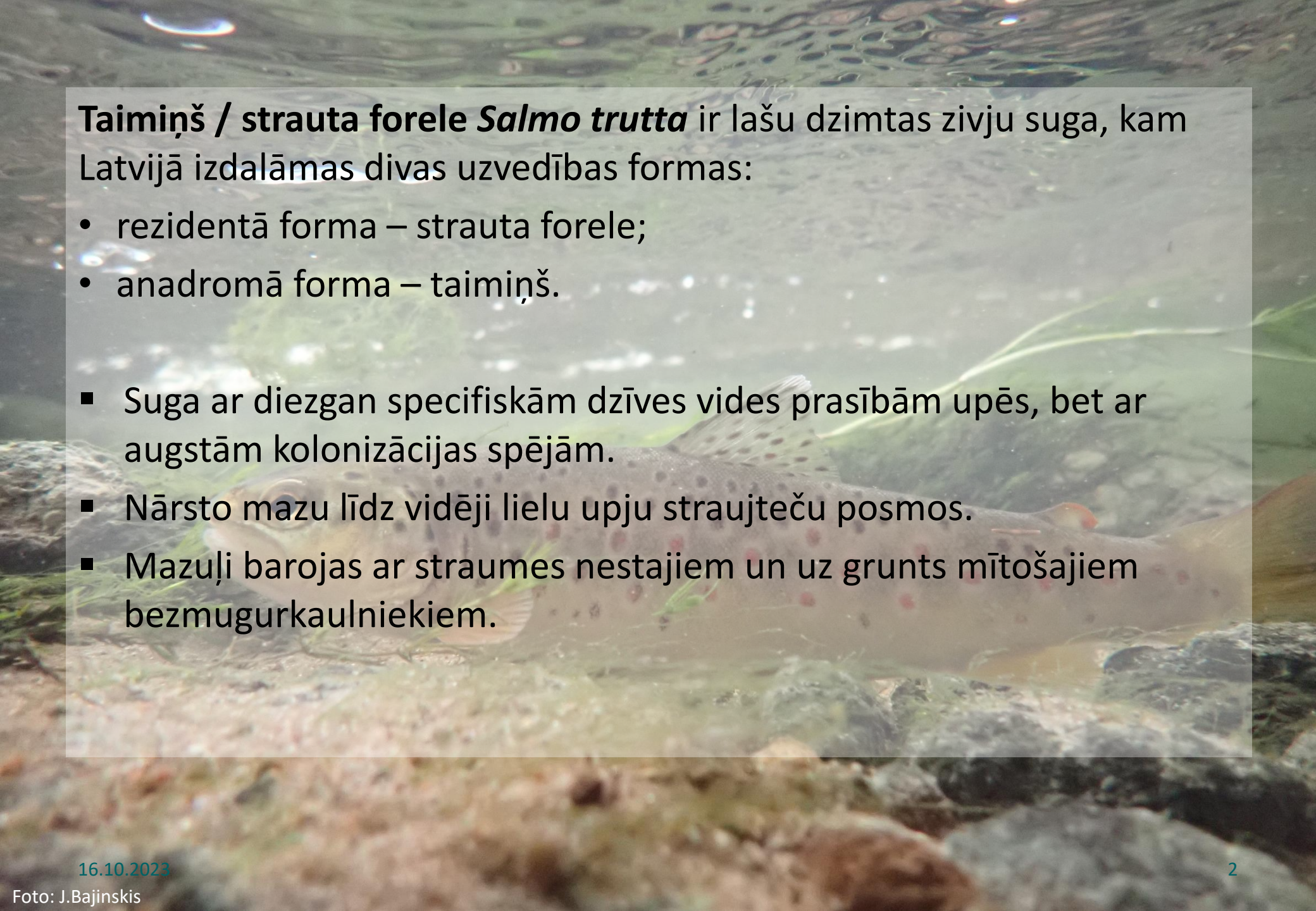
BIOR

PĀRTIKAS DROŠĪBAS, DZĪVIEKU VESELĪBAS
UN VIDES ZINĀTNISKAIS INSTITŪTS



Taimiņš / straوتا forele

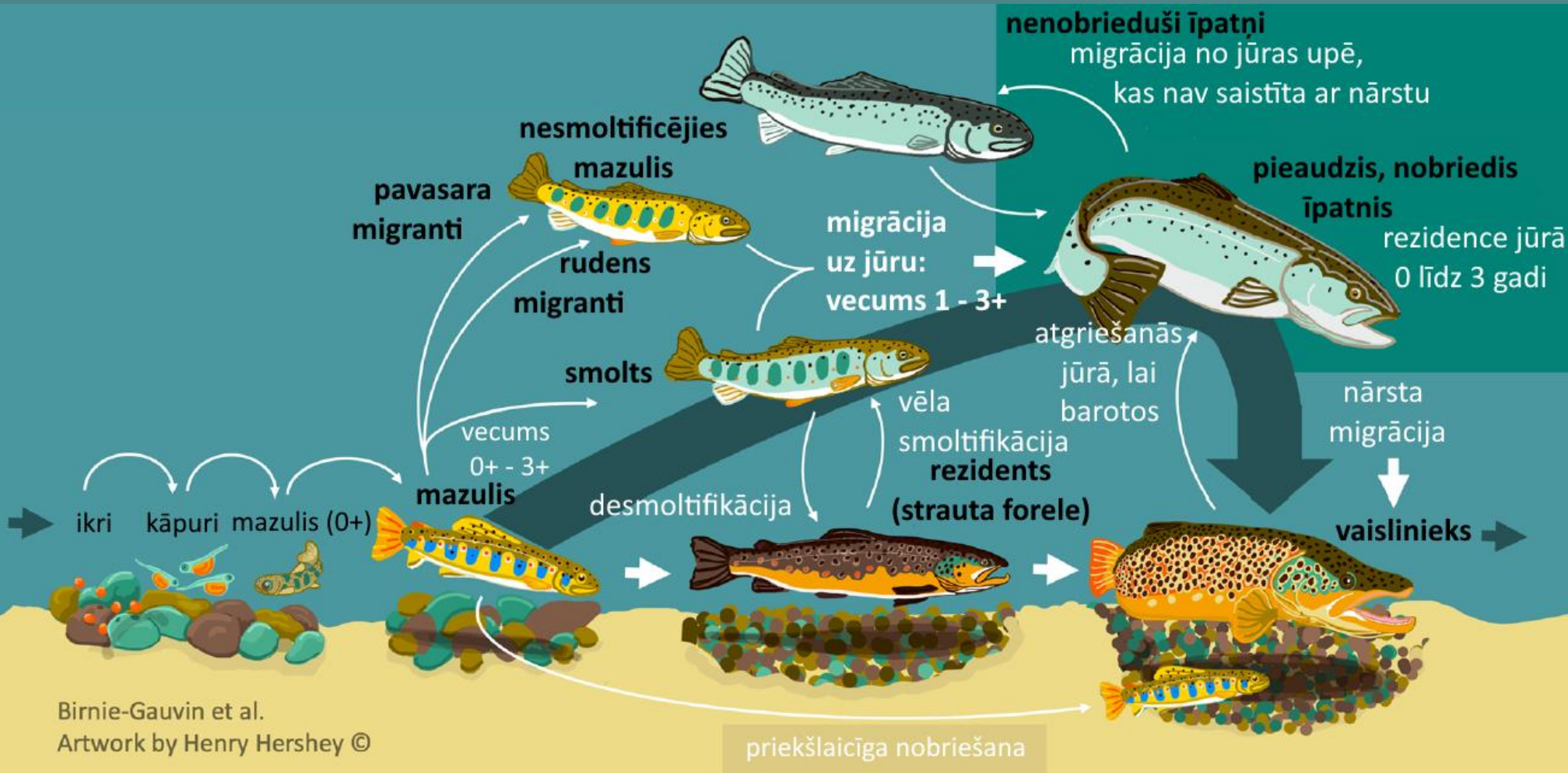
IEKŠĒJO ŪDEŅU UN ZIVJU RESURSU ATRAŽOŠANAS NODAĻA
JĀNIS BAJINSKIS, janis.bajinskis@bior.lv



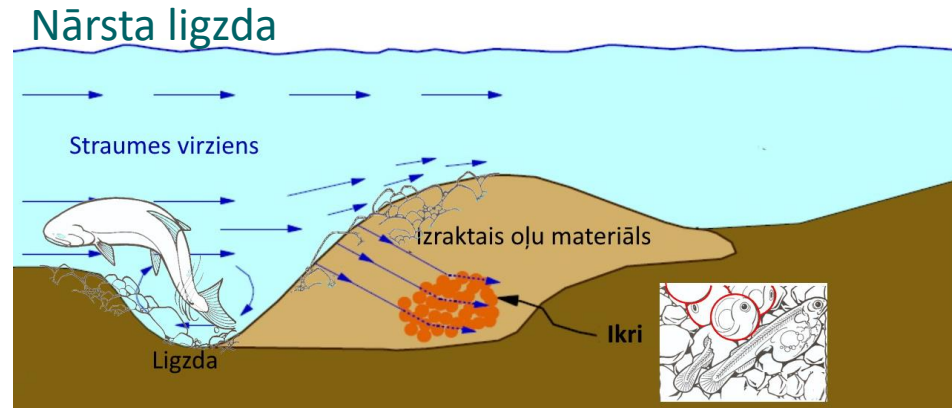
Taimiņš / strauta forele *Salmo trutta* ir lašu dzimtas zivju suga, kam Latvijā izdalāmas divas uzvedības formas:

- rezidentā forma – strauta forele;
 - anadromā forma – taimiņš.
-
- Suga ar diezgan specifiskām dzīves vides prasībām upēs, bet ar augstām kolonizācijas spējām.
 - Nārsto mazu līdz vidēji lielu upju straujteču posmos.
 - Mazuļi barojas ar straumes nestajiem un uz grunts mītošajiem bezmugurkaulniekiem.

Dzīves cikls



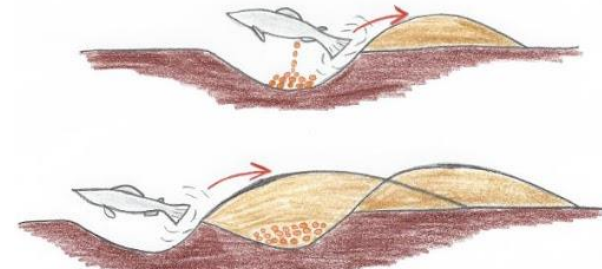
Nārsts



<https://ecology.wa.gov/Blog/Posts/December-2019/Updating-fresh-water-rules-to-protect-salmon-spawn>



- Nārsta ligzdas veido mātītes



<https://ness.dsfb.org.uk/salmon-spawning-underway-across-the-ness-system/>

Temperatūras optimums
nārstam 5-8° C

- Nārsta panākumi lielā mērā ir atkarīgi no nārsta vietas izvēles un ligzdas kvalitātes inkubācijas periodā.

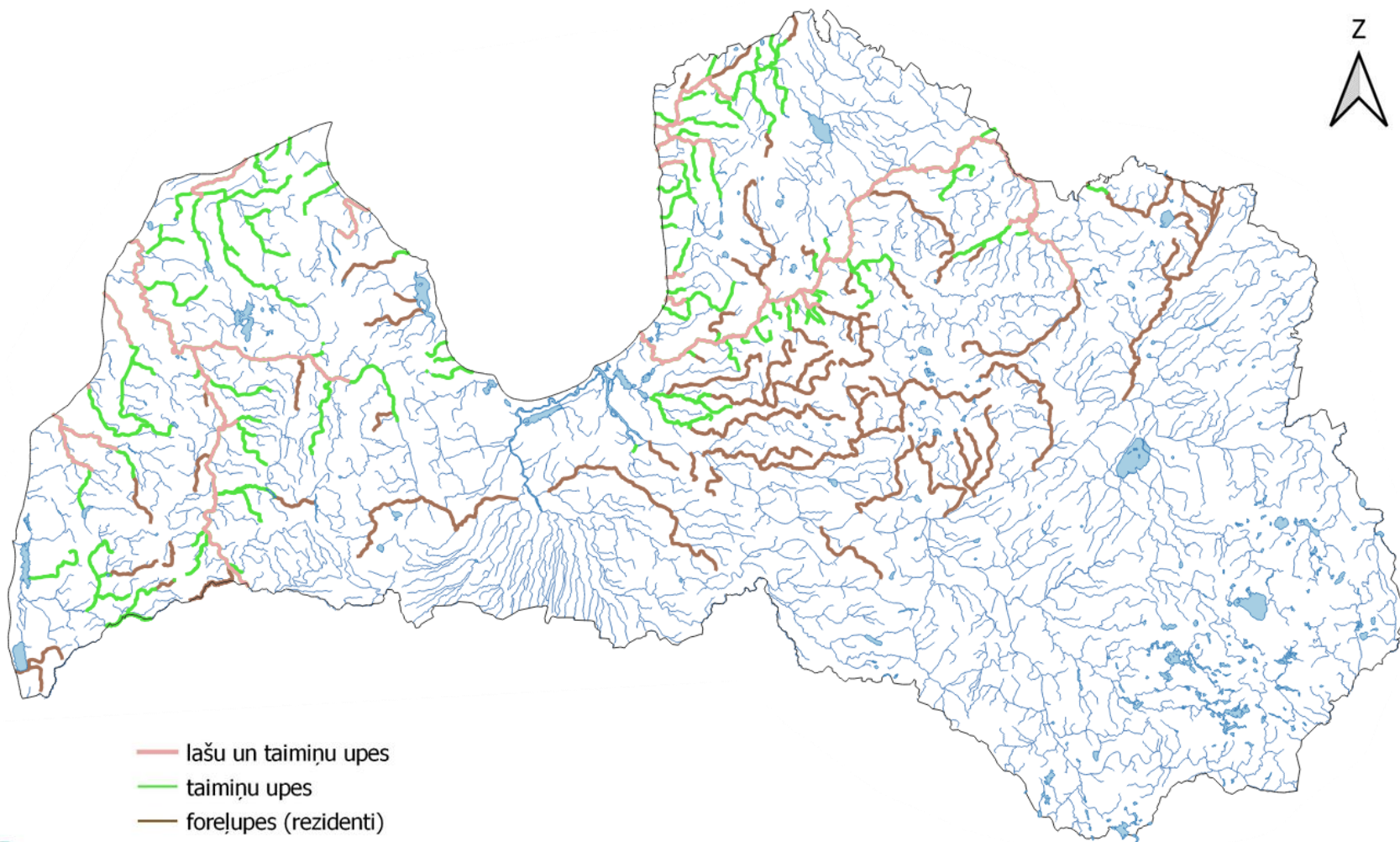


Nārsta ligzdas

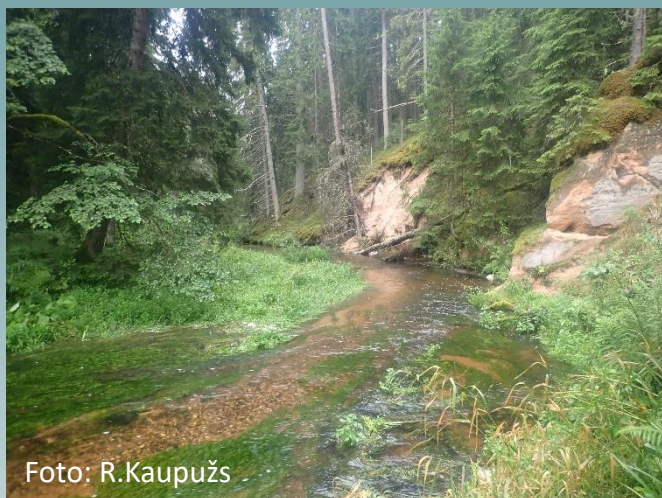
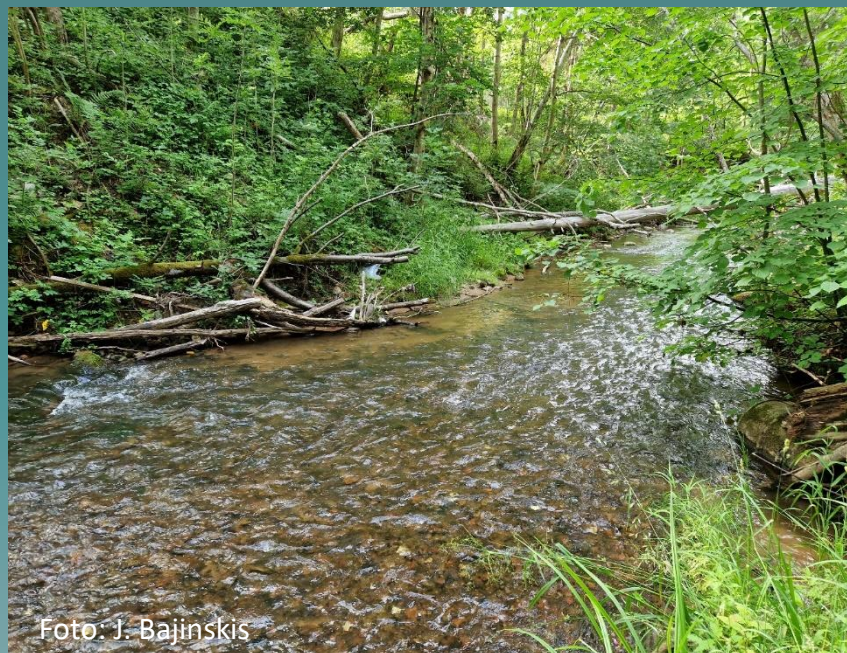
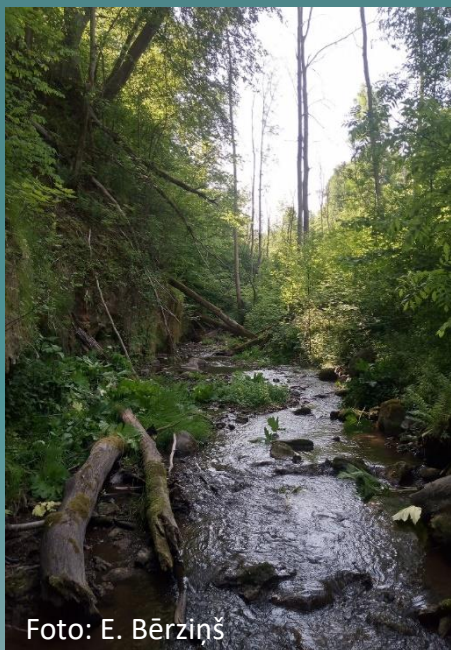


Foto: J. Bajinskis

Izplatība



TAIMIŅU NĀRSTAM UN MAZUĻU ATTĪSTĪBAI PIEMĒROTI UPU POSMI



Galvenie draudi

Anadromās populācijas lielākoties apdraud zveja, īpatņu nelegāla ieguve upēs un migrācijas šķēršļi ceļā uz nārsta vietām.

Gan anadromās, gan rezidentā populācijas negatīvi skar mazūdens gadi ar augstu gaisa un ūdens temperatūru, dzīvotņu degradēšanās – aizaugšana un nārstam piemērotā substrāta pārklāšanās ar smilti un nogulumiem.



Foto: J. Bajinskis



Foto: J. Bajinskis

Paldies par uzmanību!



Foto: J.Bajinskis