

# TIRDZNICĪBAS CENTRA JAUNBŪVE

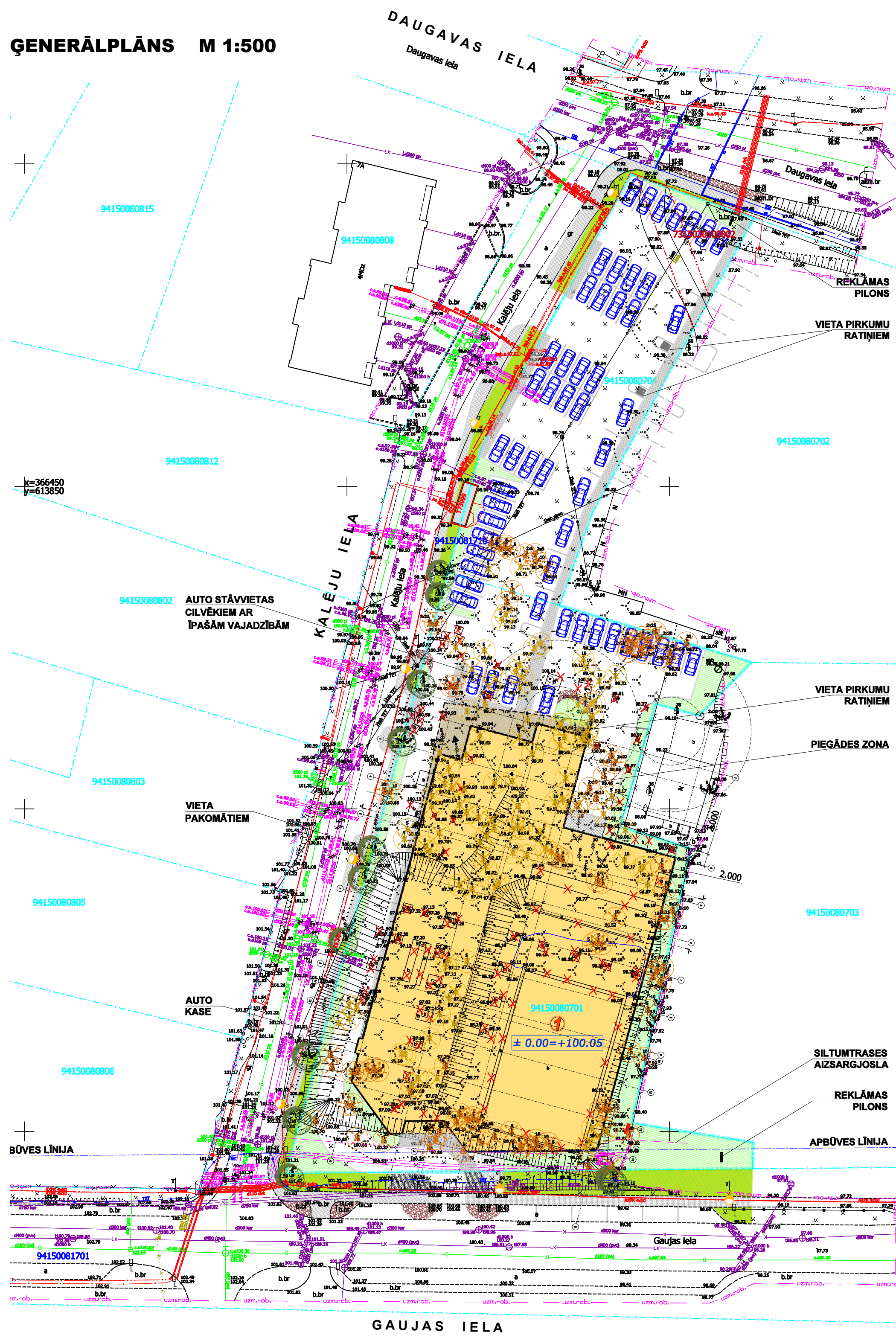
Kalēju iela 7, Smiltene

## BŪVNICĪBAS IECERES PUBLISKĀ APSPRIEŠANA

2024.GADA 05.JŪLIJS - 2024.GADA 03.AUGUSTS



ĢENERĀLPLĀNS M 1:500



### ĒKU UN BŪVJU EKSPLIKĀCIJA

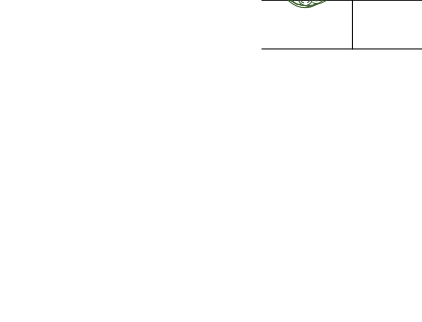
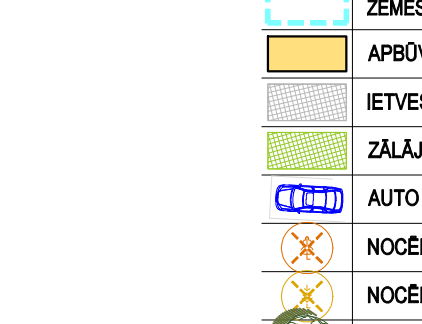
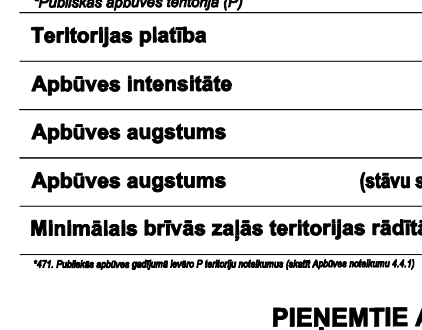
NR.	NOSAUKUMS / Identifikācijas kods, tips / grupa	APBŪVES LAUKUMS m <sup>2</sup>	BŪVES AUGSTUMS m	BŪVES KUBATŪRA m <sup>3</sup>	PLATĪBA m <sup>2</sup>	UGUNSNOTURĪBAS PAKĀPE	PIEZĪMES
1	TIRDZNICĪBAS CENTRS / 1230	2343.8	8	13452.0 (maks.)	2172.0	U2b	-

### APBŪVES TEHNISKI EKONOMISKIE RĀDĪTĀJI

ZEMES GABALA APBŪVES VEIDS	PROJ.:	NORMAT.:
Territorijas platība	m <sup>2</sup>	5524
Apbūves intensitāte	%	41 līdz 150
Apbūves augstums (m)	(m)	~8 līdz 20
Apbūves augstums (stāvu skaits)		1 4
Minimālais brīvās zemes teritorijas rādītājs %		20 20

### PIENĒMTE APZĪMĒJUMI

ZEMES GABALA ROBEŽA	
APBŪVE	(2343.8 m <sup>2</sup> )
IETEVES UN CĒLIŅI	(360.0 m <sup>2</sup> )
ZĀLĀS UN APSTĀDĀJUMI	(750.0 m <sup>2</sup> )
AUTO NOVĪETNES	(86 gb)
NOCĒRTAMI LAPU KOKI	(97 gb)
NOCĒRTAMI SKUJU KOKI	(107 gb)
SAGLABĀJAMI KOKI	(12 gb)



### "TIRDZNICĪBAS CENTRA JAUNBŪVE Kalēju iela 7, Smiltene"

Būvniecības ieceres veids - jaunbūve

Ar būvniecības ieceres dokumentāciju var iepazīties - Smiltene novada Būvvalde, Dārza iela 11, Smiltene. Otrdienās 9:00-12:00, 13:00-18:00, ceturtdienās 13:00-17:00, kā arī ārpus pieņemšanas laikiem sazinoties telefoniski.

Būvniecības ierosinātājs:  
SIA "ALFA Projects", reģistrācijas numurs 40203214986  
Rīgas gatve 5, Ādaži, Ādažu novads, LV-2164

Juridiskās personas norādītā kontaktpersona:  
Aivars Rīts, aivars@ritmus.lv, 22552922

Būvprojekta izstrādātājs:  
SIA "RITMUS", 40103189517, RA-7411  
Zaķu iela 1 - 26, Ogre, Ogres nov., LV-5001, 22552922

Tirdzniecības centra ēku veido vienstāvu apjoms ar divām galvenajām ieejām - no Gaujas ielas un auto stāvlaukuma (Daugavas ielas) puses. Ieejai pret stāvlaukumu paredzēts gājēju ceļš gar auto novietnēm līdz pat Daugavas ielai, tādejādi savienojot Gaujas ielu ar Daugavas ielu, cauri ēkai veidojot asociatīvu pasāžu.

Ēkas arhitektonisko izteiksmību un dinamiku veido koka brūsiņu apšuvums ar noteiktu rakstu un ritmu, kas to padara krāsainu mainīgu atbilstoši skatu punktam. Rakursā ēkai paredzēts tumšs koka beidzēns tonis, bet pretstatā tas atsedz ēkas sienu krāsas - zaļo un vietām sarkano.

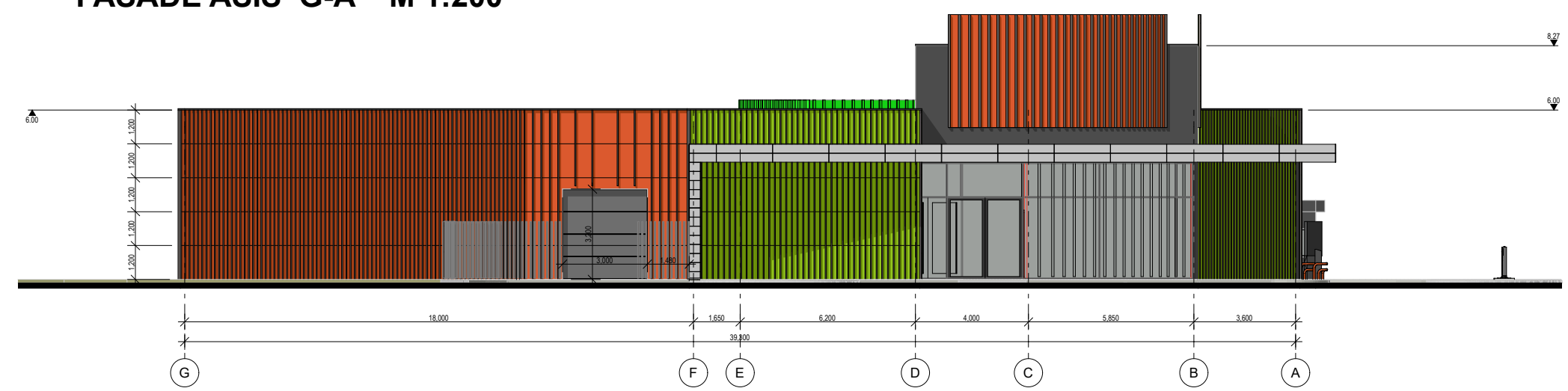
Ārsienas paredzētas 150mm bieziem horizontāliem sendvičpaneļiem ar poliuretāna pildījumu, iekšsienas paredzētas no 100mm bieziem vertikāliem sendvičpaneļiem ar minerālvates pildījumu. Jumta konstrukcijas - savietotais jumts. Jumta iesegums - mikstais ruļļu materiāls.

Tirdzniecības centra ēka ir 39.6m plats, 69.9m garš un 6.5m augsts būvobjekts, kas pa asīm (C un D) sadalīts divās daļās ar pasāžu vienā pusē izvietoti divi lielāki veikali un wc mezgls, bet otra puse atvēlēta maziem veikaliņiem un pakalpojuma sniedzējiem.

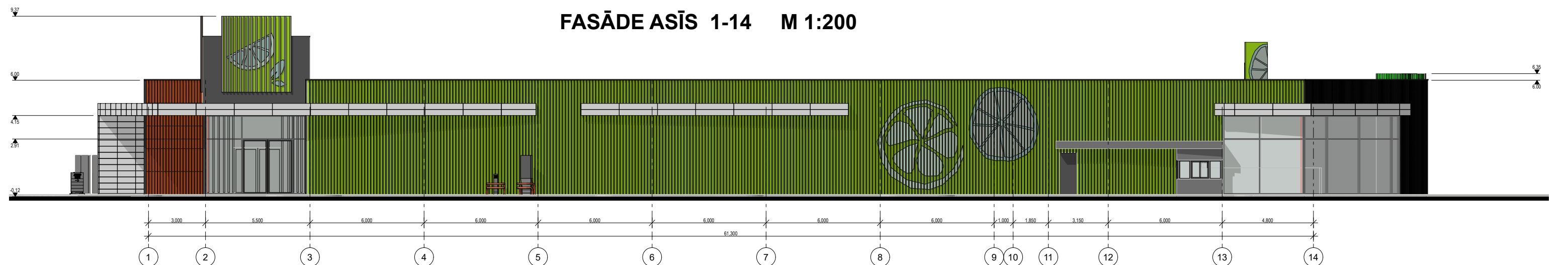
Ēkas stūri pret Kalēju Gaujas ielas krustojumu paredzēts izvietot ātrās ēdināšanas restorānu ar auto kasi.

Reklāmu joslu risinājumi tiks precīzēti būvprojektā.

FASĀDE ASĪS G-A M 1:200



FASĀDE ASĪS 1-14 M 1:200



FASĀDE ASĪS A-G M 1:200

