

Smiltenes novada UZŅĒMĒJDARBĪBAS AKTUALITĀTES

JAUNUMI

Apstiprināta nomas maksa publiskajai infrastruktūrai Smiltēnē – laukumiem, ielām un ceļiem

Iespēja iznomāt vietu Baznīcas laukumā 16A vai Atmodas ielā 4A. [Lasīt vairāk...](#)

Līdz 3. augustam notiek publiskā apspriešana būvniecības iecerei "Tirdzniecības jaunbūve. Kalēju iela 7, Smiltene"

Būvniecības ierosinātājs SIA "Alfa projects". [Lasīt vairāk...](#)

Latvija ierindota 13. vietā pasaules ilgtspējīgas attīstības jomā

Apsteidzot Lietuvu, Igauniju, Nīderlandi, Luksemburgu, ASV u.c. valstis.

[Lasīt vairāk...](#)

PASĀKUMI

No 15. līdz 21. jūlijam svinēsim kopā "Vasaras vakarus Smiltēnē"

Kultūras programmu būs iespēja baudīt nedēļas garumā. [Lasīt vairāk...](#)

Atbalsta programmai "Laukiem augt"

Aicinām gados jaunos, sīko/mazo lauksaimniecības un pārtikas ražošanas uzņēmumu vadītājus izmantot iespēju. Pieteikšanās līdz 25.07. [Lasīt vairāk...](#)

Atbalsts kredītprocenu daļējai dzēšanai

Atbalstu var saņemt pretendenti par laikposmu no 01.07.2023. līdz 30.06.2024. Pieteikšanās līdz 31.07. [Lasīt vairāk...](#)

Atbalsts projektu īstenošanai jauniem lauksaimniekiem

Vienreizējs maksājums jauna (vai pārņemta) lauksaimniecības uzņēmuma dibināšanai un attīstībai. Pieteikšanās no 05.08 līdz 05.09. [Lasīt vairāk...](#)

Pieejams atbalsts ieguldījumiem pārstrādē

Būvniecībai, jaunu iekārtu, tehnikas un aprīkojuma iegādei pārstrādei, kur pamatizejvielas ir lauks. produkti. Pieteikšanās līdz 22.08. [Lasīt vairāk...](#)

ATBALSTS



Smiltenes novadā
sanāk!

Sagatavoja:
Modris Apsītis
Attīstības un plānošanas nodaļas
vadītājas vietnieks uzņēmējdarbības jautājumos
modris.apsitis@smiltenesnovads.lv, +371 22310430

Informācija par pašvaldības nekustamo īpašumu un kustamās mantas izsolēm

Tiek izsolīti 19 pašvaldības īpašumā esošie nekustamie īpašumi un 5 kustamās mantas. [Lasīt vairāk...](#)

Atcelti aizliegumi kravu pārvadājumu veikšanai Virešu pagastā

Autoceļiem: V411 Bišusili; V411 Imantas; V411 Čiekuri–Gargrīdas; A2 "Luikas".

[Lasīt vairāk...](#)

IEPIRKUMI

Regulārie transporta pakalpojumi Smiltenes novada speciālās pamatskolas vajadzībām

Pieteikumu iesniegšanas termiņš līdz 18.07.2024. [Lasīt vairāk...](#)

Raunas viduslaiku pils DA korpusa pagalma sienas ārpusē daļas un DA korpusa ārsienas daļas mūra konservācija

Pieteikumu iesniegšanas termiņš līdz 22.07.2024. [Lasīt vairāk...](#)

Bormaņmuižas parka teritorijas labiekārtošana

Pieteikumu iesniegšanas termiņš līdz 24.07.2024. [Lasīt vairāk...](#)

Griezto ziedu un dažādu ziedu kompozīciju piegāde Smiltenes novada pašvaldības iestādēm

Pieteikumu iesniegšanas termiņš līdz 30.07.2024. [Lasīt vairāk...](#)

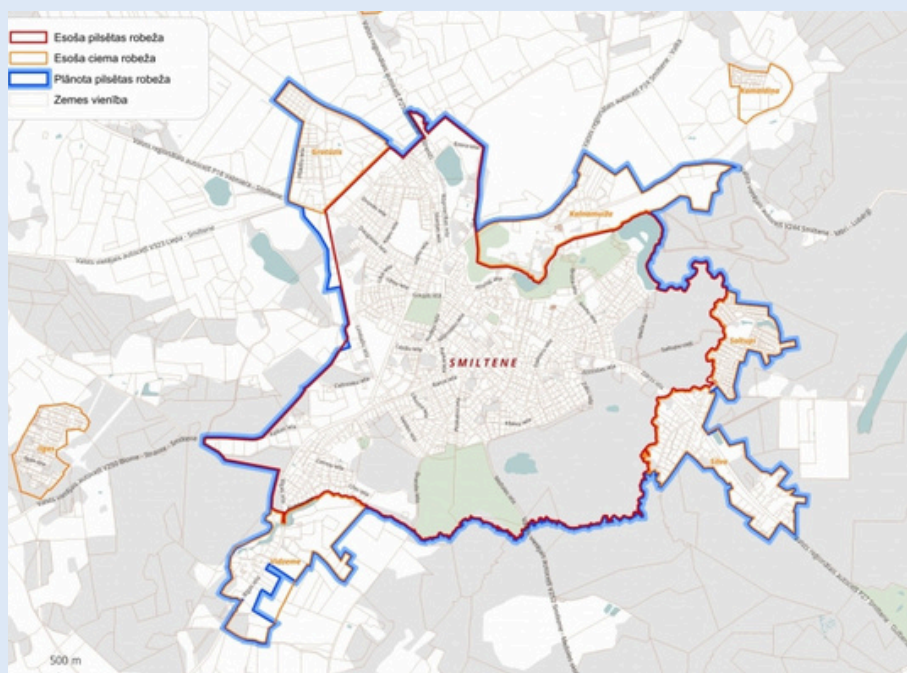
Daudzdzīvokļu īres mājokļa nepieciešamo inženiertīklu projektēšana, autoruzraudzība un būvdarbi

Pieteikumu iesniegšanas termiņš līdz 31.07.2024. [Lasīt vairāk...](#)

INTERESANTI

Nākotnē plāno paplašināt Smiltenes pilsētas robežu

Smiltenes novada pašvaldība pašlaik izstrādā Smiltenes novada teritorijas plānojumu un viens no tā izstrādes uzdevumiem ir veikt Smiltenes pilsētas robežas paplašināšanu.



Paplašināšanas priekšrocības:

- sekmēs efektīvāku nekustamo īpašumu izmantošanas iespēju, investīciju piesaisti, tostarp arī banku kredītu atbalsta pieejamību;
- pamatojums pašvaldībai investīciju ieguldīšanai;
- uzlabos ikdienas un saimniecisko jautājumu risināšanu;
- vienota adresācija.

[Lasīt vairāk...](#)