

(ģerboņa attēls)

**SMILTENES NOVADA DOME**Reģ. Nr. 90009067337, Dārza iela 3, Smiltene, Smiltenes novads, LV-4729  
tāl.: 64774844, fakss: 64707583, e-pasts: dome@smiltene.lv**LĒMUMS**  
Smiltēnē

2020.gada 29.janvārī

Nr. 10  
(protokols Nr.3, 1.§.2.1)**Par nekustamā īpašuma Egļu iela 2, Bilskas pagastā sadalīšanu**

Smiltenes novada dome izskata M.Z., dzīvesvietas adrese, 2019.gada 20.decembra iesniegumu (reģ.Nr.3805) par nekustamā īpašuma Egļu iela 2, Bilskas pagastā sadalīšanu. No īpašuma Egļu iela 2, kadastra numurs 94440100112, vēlas atdalīt divas zemes vienības ar kadastra apzīmējumu 94440100113 2.3 ha, 94440100322 0.62 ha platībā un mainīt nosaukumu no Egļu iela 2 uz "Rusini", Bilskas pagasts.

Izvērtējot novada domes rīcībā esošo informāciju, ņemot vērā Smiltenes novada domes Finanšu un attīstības jautājumu pastāvīgās komitejas sēdes 2020.gada 21.janvāra atzinumu (protokols Nr.1), un pamatojoties uz likuma "Par pašvaldībām" 21.panta pirmās daļas 27.punktu, Ministru kabineta 2012.gada 10.aprīļa noteikumu Nr.263 „Kadastra objekta reģistrācijas un kadastra datu aktualizācijas noteikumi” 47.punktu, atklāti balsojot ar 14 balsīm par (A.Dudelis, K.Markss, V.Korulis, K.Lapiņš, A.Rozītis, E.Avotiņš, B.Mežale, V.Tralla, I.Vergina, Dz.Zvaigzne, I.Grundāne, J.Sīklēns, A.Cunskā, T.Zaļkalne), pret – nav, atturas - nav,

Smiltenes novada dome

**NOLEMJ:**

1. No Bilskas pagasta nekustamā īpašuma Egļu iela 2, kadastra numurs 94440100112, atdalāmajām zemes vienībām ar kadastra apzīmējumu 94440100113 2.3 ha un 94440100322 0.62 ha platībā mainīt nosaukumu no Egļu iela 2, Bilskas pagasts uz "Rusini", Bilskas pagasts, Smiltenes novads.
2. Lēmums stājas spēkā ar brīdi, kad to saņēmis pieteikuma iesniedzējs un saskaņā ar Administratīvā procesa likuma 76., 77. un 78.pantu viena mēneša laikā no spēkā stāšanās brīža var tikt pārsūdzēts Administratīvā rajona tiesā, Valmieras tiesu nams – V.Baloža iela 13A, Valmiera, LV-4201.

Domes priekšsēdētājs

(personiskais paraksts)

E.Avotiņš

NORAKSTS PAREIZS

Smiltenes novada domes

Kancelejas nodaļas vadītāja

05.01.2020.

D.Kaupe

(ģerboņa attēls)

**SMILTENES NOVADA DOME**Reģ. Nr. 90009067337, Dārza iela 3, Smiltene, Smiltenes novads, LV-4729  
tālr.: 64774844, fakss: 64707583, e-pasts: dome@smiltene.lv**LĒMUMS**  
Smiltenē

2020.gada 29.janvārī

Nr. 11  
(protokols Nr.3, 1.§.2.2)**Par nekustamā īpašuma "Laukums", Palsmanes pagastā sadalīšanu**

Smiltenes novada dome izskata Palsmanes pagasta pārvaldes vadītājas Tīgnas Podnieces 2020.gada 15.janvāra iesniegumu (reģ.Nr.144) par pašvaldībai piekritīgās zemes vienības "Laukums", Palsmanes pagastā ar kadastra apzīmējumu 9474 004 0454 sadalīšanu divās zemes vienībās. Zemes vienības ar kadastra apzīmējumu 9474 004 0454 platība ir 0.9 ha.

Izvērtējot novada domes rīcībā esošo informāciju, ņemot vērā Smiltenes novada domes Finanšu un attīstības jautājumu pastāvīgās komitejas sēdes 2020.gada 21.janvāra atzinumu (protokols Nr.1), un pamatojoties uz likuma "Par pašvaldībām" 21.panta pirmās daļas 27.punktu, Ministru kabineta 2012.gada 10.aprīļa noteikumu Nr.263 „Kadastra objekta reģistrācijas un kadastra datu aktualizācijas noteikumi” 46.1.apakšpunktu un 47.punktu, Ministru kabineta 2015.gada 8.decembra noteikumu Nr.698 "Adresācijas noteikumi" 2.9.apakšpunktu un 11.punktu, atklāti balsojot ar 14 balsīm par (A.Dudelis, K.Markss, V.Korulis, K.Lapiņš, A.Rozītis, E.Avotiņš, B.Mežale, V.Tralla, I.Vergina, Dz.Zvaigzne, I.Grundāne, J.Sīklēns, A.Cunskā, T.Zaļkalne), pret – nav, atturas - nav,  
Smiltenes novada dome

**NOLEMJ:**

1. Sadalīt zemes vienību "Laukums", Palsmanes pagastā, kadastra apzīmējums 9474 004 0454, divās daļās saskaņā ar pievienoto skici:
  - 1.1. Zemes vienībai, apmērām, 0.15 ha platībā (skicē apzīmēta ar Nr.2) piešķirt nosaukumu un adresi Dārza iela 1, Palsmane, Palsmanes pagasts, Smiltenes novads, nekustamā īpašuma lietošanas mērķis – pārējo sabiedriskās nozīmes objektu apbūve (kods 0908);
  - 1.2. Zemes vienībai, apmērām, 0.75 ha platībā (skicē apzīmēta ar Nr.1) saglabāt nosaukumu "Laukums", Palsmanes pagasts, nekustamā īpašuma lietošanas mērķis - dabas pamatnes, parki, zaļās zonas un citas rekreācijas nozīmes objektu teritorijas, ja tajās atļautā saimnieciskā darbība nav pieskaitāma pie kāda cita klasifikācijā norādīta lietošanas mērķa (kods 0501).
2. Zemes vienību platības tiks precizētas iemērot zemes robežas dabā.
3. Par lēmuma izpildi atbild Nekustamo īpašumu nodaļa.
4. Lēmuma izpildi kontrolēt Smiltenes novada domes izpilddirektoram.

Domes priekšsēdētājs

(personiskais paraksts)

E.Avotiņš

NORAKSTS PAREIZS

Smiltenes novada domes

Kancelejas nodaļas vadītāja

07.02.2020.

D.Kaupe



(ģerboņa attēls)

**SMILTENES NOVADA DOME**Reģ. Nr. 90009067337, Dārza iela 3, Smiltene, Smiltenes novads, LV-4729  
tālr.: 64774844, fakss: 64707583, e-pasts: dome@smiltene.lv**LĒMUMS**  
Smiltenē

2020.gada 29.janvārī

Nr. 12  
(protokols Nr.3, 1.§.2.3)**Par nekustamā īpašuma "Palsa", Palsmanes pagastā sadalīšanu**

Smiltenes novada dome izskata Palsmanes pagasta pārvaldes vadītājas Tignas Podnieces iesniegumu par pašvaldībai piekritīgās zemes vienības "Palsa", Palsmanes pagastā ar kadastra apzīmējumu 9474 004 0329 sadalīšanu četrās zemes vienībās. Zemes vienības ar kadastra apzīmējumu 9474 004 0329 platība ir 3.58 ha.

Izvērtējot novada domes rīcībā esošo informāciju, ņemot vērā Smiltenes novada domes Finanšu un attīstības jautājumu pastāvīgās komitejas sēdes 2020.gada 21.janvāra atzinumu (protokols Nr.1), un pamatojoties uz likuma "Par pašvaldībām" 21.panta pirmās daļas 27.punktu, Ministru kabineta 2012.gada 10.aprīļa noteikumu Nr.263 „Kadastra objekta reģistrācijas un kadastra datu aktualizācijas noteikumi” 46.1.apakšpunktu un, 47.punktu, atklāti balsojot ar 14 balsīm par (A.Dudelis, K.Markss, V.Korulis, K.Lapiņš, A.Rozītis, E.Avotiņš, B.Mežale, V.Tralla, I.Vergina, Dz.Zvaigzne, I.Grundāne, J.Sīklēns, A.Cunskā, T.Zaļkalne), pret – nav, atturas - nav, Smiltenes novada dome

**NOLEMJ:**

1. Sadalīt zemes vienību "Palsa", Palsmanes pagastā, kadastra apzīmējums 9474 004 0329, četrās daļās saskaņā ar pievienoto skici:
  - 1.1. zemes vienībai, apmērām 1.19 ha platībā (skicē apzīmēta ar Nr.1) saglabāt nosaukumu "Palsa", Palsmanes pagasts, nekustamā īpašuma lietošanas mērķis – fizisko un juridisko personu īpašumā vai lietošanā esošo ūdeņu teritorijas (kods 0302);
  - 1.2. zemes vienībai apmērām 0.1 ha platībā (skicē apzīmēta ar Nr.2) piešķirt nosaukumu "Ceļš Dārzniecība - Vecpūķi", Palsmanes pagasts, nekustamā īpašuma lietošanas mērķis – zeme dzelzceļa infrastruktūras zemes nodalījuma joslā un ceļu zemes nodalījuma joslā (kods 1101). Izveidoto zemes vienību iekļaut īpašuma "Ceļš Dārzniecība – Vecpūķi", kadastra numurs 9474 004 0406, sastāvā.
  - 1.3. zemes vienībai apmērām 0.03 ha platībā (skicē apzīmēta ar Nr.3) piešķirt nosaukumu "Lapiņas", Palsmanes pagasts, nekustamā īpašuma lietošanas mērķis – ar maģistrālajām elektropārvades un sakaru līnijām un maģistrālajiem naftas, naftas produktu, ķīmisko produktu, gāzes un ūdens cauruļvadiem saistīto būvju, ūdens ņemšanas un notekūdeņu attīrīšanas būvju apbūve (kods 1201);
  - 1.4. zemes vienībai apmērām 2.26 ha platībā (skicē apzīmēta ar Nr.4) piešķirt nosaukumu "Birztaliņa", Palsmanes pagasts, nekustamā īpašuma lietošanas mērķis – dabas pamatnes, parki, zaļās zonas un citas rekreācijas nozīmes objektu teritorijas, ja tajās atļautā saimnieciskā darbība nav pieskaitāma pie kāda cita klasifikācijā norādīta lietošanas mērķa (kods 0501).
2. Zemes vienību platības tiks precizētas uzmērot zemes robežas dabā.
3. Par lēmuma izpildi atbild Nekustamo īpašumu nodaļa.
4. Lēmuma izpildi kontrolēt Smiltenes novada domes izpilddirektoram.

Domes priekšsēdētājs

(personiskais paraksts)

E.Avotiņš

NORAKSTS PAREIZS

Smiltenes novada domes

Kancelejas nodaļas vadītāja

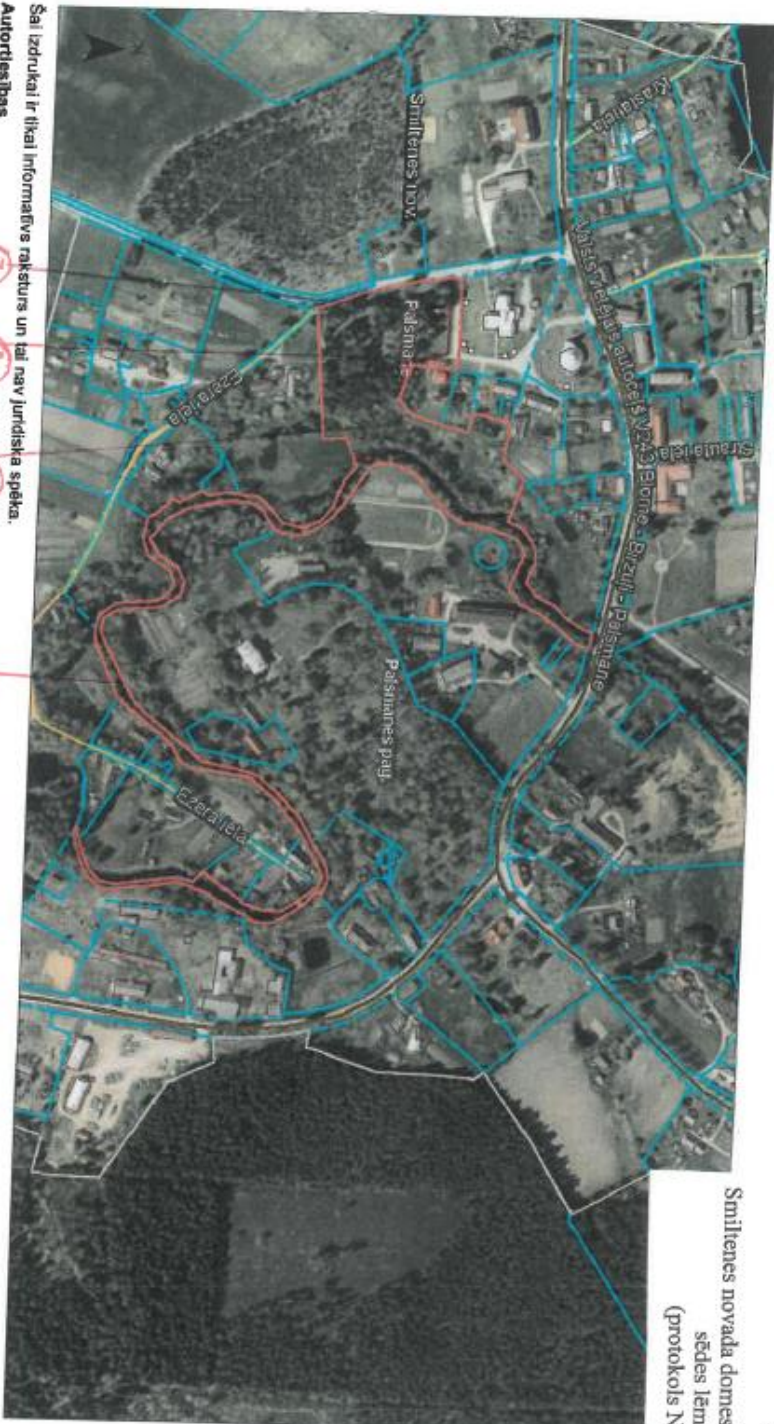
07.02.2020.

D.Kaupe

## Kartes skata izdrukka

PIELIKUMS

Smiltēnes novada domes 29.01.2020.  
sēdes lēmumam Nr.12  
(protokols Nr.3, 1.§2.3.)



Šai izdrukai ir tikai informatīvs raksturs un tai nav juridiska spēka.

### Autoritātes

Ortodoksimā mēroga 1:10 000 (Autors: © Latvijas Ģeogrāfiskās informācijas aģentūra, 2013-2019)  
Nekustamā īpašuma valsts kadastra informācijas sistēmas dati, 2020. gada  
Valsts adresu reģistra informācijas sistēmas dati, 2020. gads

Nekustamo īpašumu nodaļas vadītāja:  
29.01.2020.



Alga Zunde  
Smiltēnes novada domes  
Nekustamo īpašumu nodaļas  
vadītāja