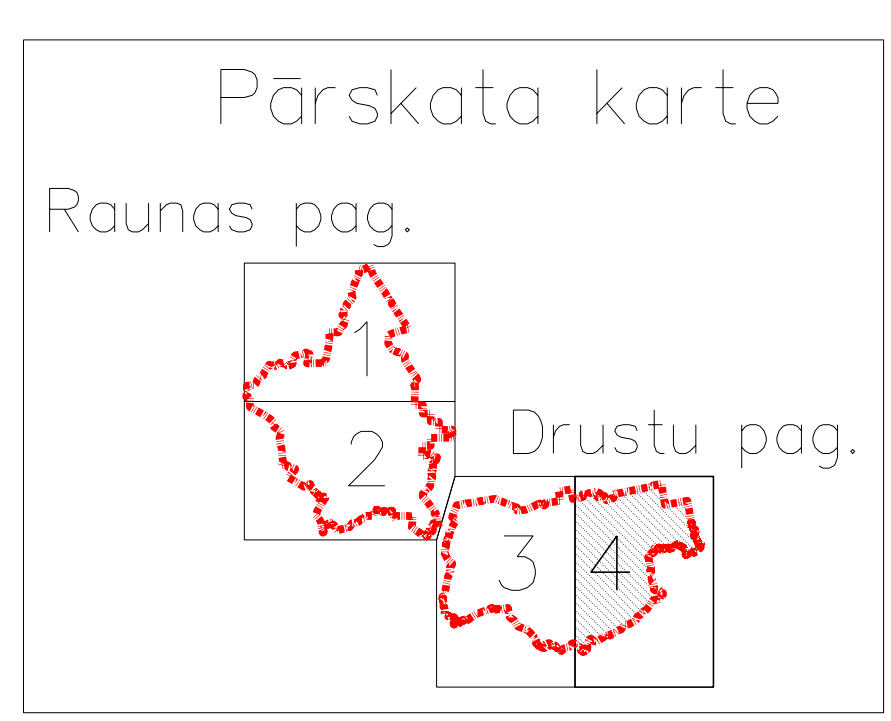
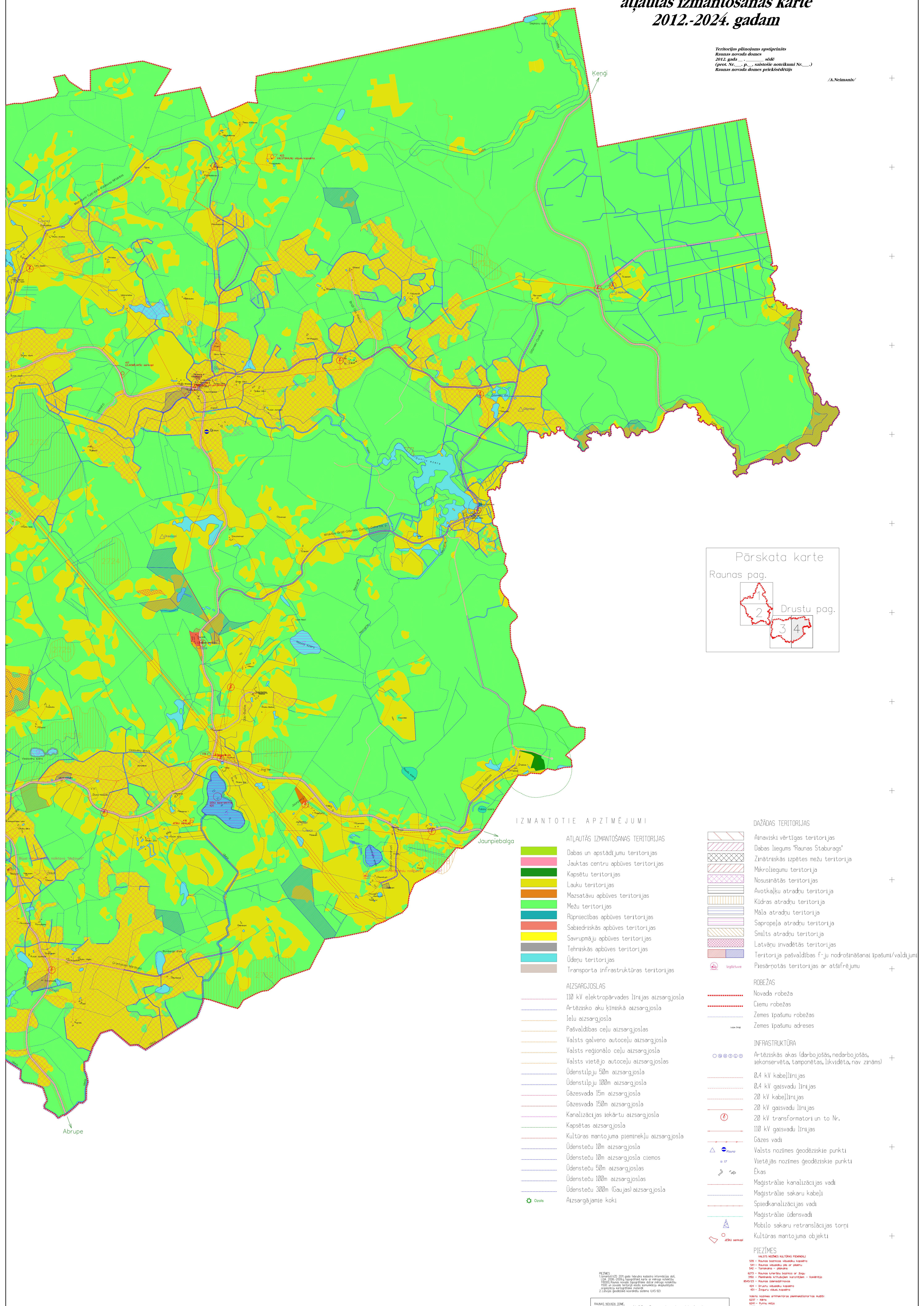


# Raunas novada Drustu pagasta plānotās atļautās izmantošanas karte 2012.-2024. gadam

Teritorijas plānojums apstiprināts  
Raunas novada domes  
2012. gada ... sēdē  
(prot. Nr. ... p. ... sākotnējie noteikumi Nr. ...)  
Raunas novada domes priekšsēdētājs

/A.Neiņmanis/



## IZMANTOTIE APZĪMĒJUMI

- ATĻAUTĀS IZMANTOŠANAS TERITORIJAS**
- Dabas un apstādījumu teritorijas
  - Jauktas centru apbūves teritorijas
  - Kapsētu teritorijas
  - Lauku teritorijas
  - Mazsētu apbūves teritorijas
  - Mežu teritorijas
  - Rūpniecības apbūves teritorijas
  - Sabiedriskās apbūves teritorijas
  - Savrupmāju apbūves teritorijas
  - Tehniskās apbūves teritorijas
  - Ūdeņu teritorijas
  - Transporta infrastruktūras teritorijas
- AIZSARGJOSLAS**
- 110 kV elektropārvades līnijas aizsargjosla
  - Ar-tēzisko aku ķīmiskā aizsargjosla
  - Ielu aizsargjosla
  - Pašvaldības ceļu aizsargjoslas
  - Valsts galveno autoceļu aizsargjosla
  - Valsts reģionālo ceļu aizsargjosla
  - Valsts vietējo autoceļu aizsargjoslas
  - Ūdenstīlņu 50m aizsargjosla
  - Ūdenstīlņu 100m aizsargjosla
  - Gāzesvada 15m aizsargjosla
  - Gāzesvada 150m aizsargjosla
  - Kanalizācijas iekārtu aizsargjosla
  - Kapsētas aizsargjosla
  - Kultūras mantojuma pieminekļu aizsargjosla
  - Ūdensteču 10m aizsargjosla
  - Ūdensteču 10m aizsargjosla ciemos
  - Ūdensteču 50m aizsargjoslas
  - Ūdensteču 100m aizsargjoslas
  - Ūdensteču 300m (Gaujas) aizsargjosla
  - Aizsargājamiie kokļi

- DAŽĀDAS TERITORIJAS**
- Ainaviski vērtīgas teritorijas
  - Dabas liegums 'Raunas Staburags'
  - Zinātniskās izpētes mežu teritorija
  - Mikroliegumu teritorija
  - Nosusinātās teritorijas
  - Āvotkalņu otrādnju teritorija
  - Kūdras otrādnju teritorija
  - Māja otrādnju teritorija
  - Sapropeļa otrādnju teritorija
  - Smilts otrādnju teritorija
  - Latviju invadētās teritorijas
  - Teritorija pašvaldības f-ju nodrošināšanai īpašumi/valdījumi
  - Piesārņotās teritorijas ar atšifrējumu
- ROBEŽAS**
- Novada robeža
  - Ciema robežas
  - Zemes īpašumu robežas
  - Zemes īpašumu adreses
- INFRASTRUKTŪRA**
- Ar-tēziskās akas (darbojošās, nedarbojošās, iekonservētas, tamponētas, likvidētas, nov. zināms)
  - 0,4 kV kabeļlīnijas
  - 0,4 kV gaisvadu līnijas
  - 20 kV kabeļlīnijas
  - 20 kV gaisvadu līnijas
  - 20 kV transformatori un to Nr.
  - 110 kV gaisvadu līnijas
  - Gāzes vadi
  - Valsts nozīmes ģeodēziskie punkti
  - Vietējās nozīmes ģeodēziskie punkti
  - Ekas
  - Magistrālie kanalizācijas vadi
  - Magistrālie sakaru kabeļi
  - Spiedkanalizācijas vadi
  - Magistrālie ūdensvadi
  - Mobilu sakaru retranslācijas torņi
  - Kultūras mantojuma objekti

PIEMĒRIS:  
1) Raunas novads, Drustu pagasts, plānotās atļautās izmantošanas karte 2012.-2024. gadam.  
2) Raunas novads, Drustu pagasts, plānotās atļautās izmantošanas karte 2012.-2024. gadam.  
3) Raunas novads, Drustu pagasts, plānotās atļautās izmantošanas karte 2012.-2024. gadam.  
4) Raunas novads, Drustu pagasts, plānotās atļautās izmantošanas karte 2012.-2024. gadam.

RAUNAS NOVADA DOME	RAUNAS NOVADA DRUSTU PAGASTS	PLĀNOTĀS ATĻAUTĀS IZMANTOŠANAS KARTE 2012.-2024. GADAM
1:10000	1:10000	1:10000
1:10000	1:10000	1:10000
1:10000	1:10000	1:10000
1:10000	1:10000	1:10000