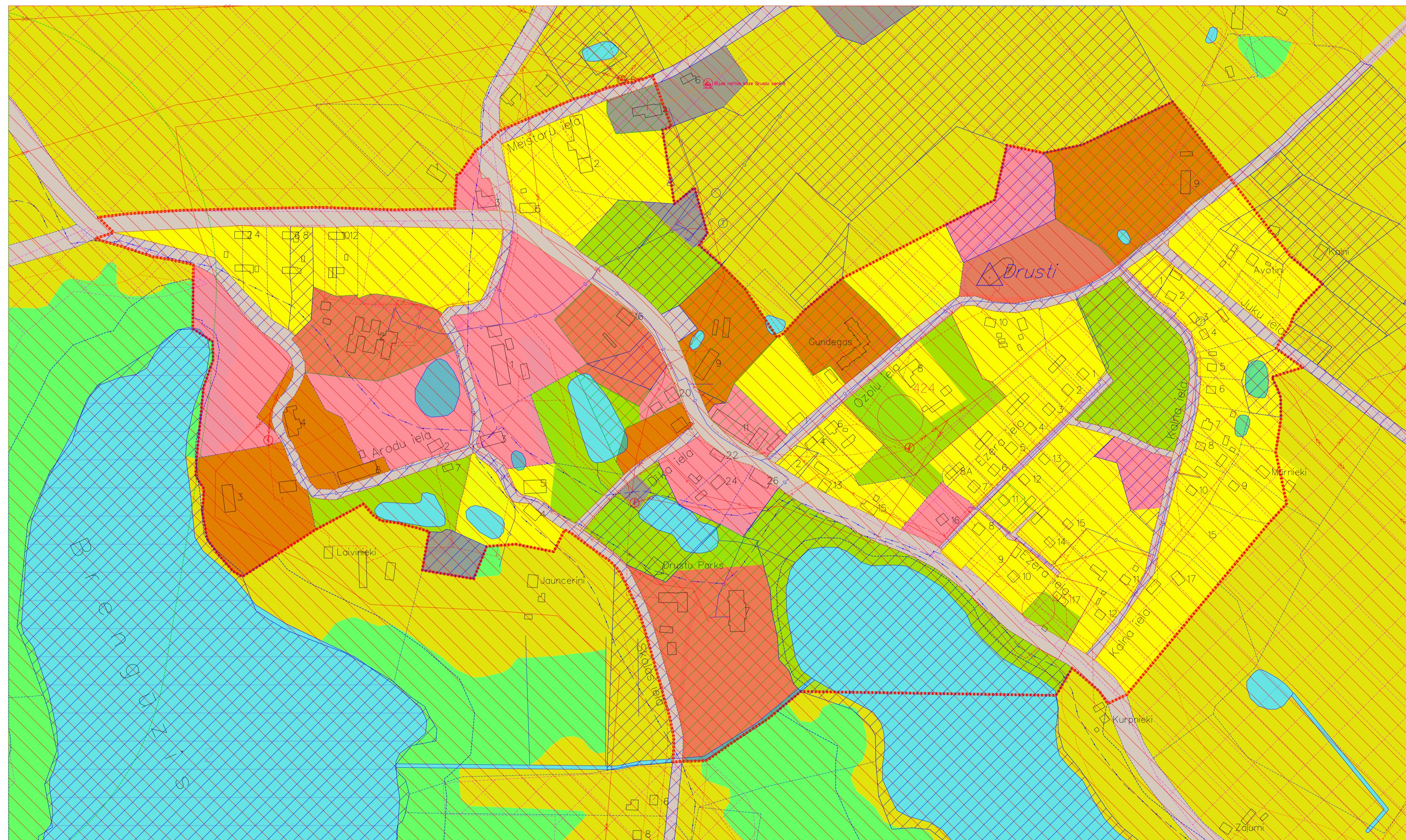


**Raunas novada Drustu ciema plānotās  
atļautās izmantošanas karte  
2012.-2024. gadam**

**IZMANTOTIE APZĪMĒJUMI**

- ATĻAUTĀS IZMANTOŠANAS TERITORIJAS**
- Dabas un apstādījumu teritorijas
  - Jauktas centru apbūves teritorijas
  - Kapsētu teritorijas
  - Lauku teritorijas
  - Mazsatāvu apbūves teritorijas
  - Mežu teritorijas
  - Rāpniecības apbūves teritorijas
  - Sabiedriskās apbūves teritorijas
  - Savrupmāju apbūves teritorijas
  - Tehniskās apbūves teritorijas
  - Ūdeņu teritorijas
  - Transporta infrastruktūras teritorijas
- AIZSARGJOSLAS**
- Ielu aizsargjosla
  - Pašvaldības ceļu aizsargjoslas
  - Valsts reģionālo ceļu aizsargjosla
  - Valsts vietējo autoceļu aizsargjoslas
  - Ūdenstīpju 50m aizsargjosla
  - Kapsētas aizsargjosla
  - Kultūras mantojuma pieminekļu aizsargjosla
- DAŽĀDAS TERITORIJAS**
- Aizsargājamo ainavu teritorija
  - Saproņeļa atradņu teritorija
  - Nosusinātās teritorijas
  - Teritorija pašvaldības F-ju nodrošināšanai īpašumi/valdījumi
  - Piesārņotās teritorijas ar atšifrējumu
- ROBEŽAS**
- Ciemu robežas
  - Zemes īpašumu robežas
  - Zemes īpašumu adreses
- Lejas Drūģi**
- INFRASTRUKTŪRA**
- Artēziskās akas (darbojošās, nedarbojošās, iekonservētas, tamponētas, likvidētas, nav zināms)
  - 0,4 kV kabeļlīnijas
  - 0,4 kV gaisvadu līnijas
  - 20 kV gaisvadu līnijas
  - 20 kV transformatori un to Nr.
  - Valsts nozīmes ģeodēziskie punkti
- Ēkas**
- Ēkas
  - Magistriālie kanalizācijas vadi
  - Magistriālie sakaru kabeļi
  - Spiedkanalizācijas vadi
  - Magistriālie ūdensvadi
  - Mobilo sakaru retranslācijas torņi
  - Kultūras mantojuma objekti
- PIEZĪMES**
- VALSTS NOZĪMES KULTŪRAS PIEMINEKĻI
- 424 - Drustu vidusskolu kapsēta
  - 431 - Zvirguru vidussk. kapsēta



**PIEZĪMES**

1. Izmantoti VZD 2011. gada februāra kadastra informācijas dati, LĢA 2006.-2009.g. topogrāfiskā karte ar mēroga noteiktību 1:2000, Raunas novada topogrāfiskie dati ar mēroga noteiktību 1:500 un novada teritorijā esošo komunikāciju ekspluatējošo organizāciju kartogrāfiskie materiāli

2. Latvijas ģeodēziskā koordinātu sistēma (LKS-92)

RAUNAS NOVADA DOME,  
reģ. Nr. 90000057973, Vidzemes iela 2, Rauna, Raunas novads, e-pasts: novadadome@rauna.lv

	v.uzvārds	paraksts	datums		mērogs
teritorijas plānojuma izstrādes vadītāja	E. Zurge			Raunas novada teritorijas plānojums 2012. - 2024. gadam	1:2500
Raunas novada izpilētore					lapu sk. 1
projekta vadītāja	I. Kalniņa			Drustu ciema teritorijas plānotā (atļautā) izmantošana	lapa 1
teritorijas plānotāja	A. Rāskuma				datums
kartogrāfs	A. Igaunis				30.06.2012.

N 344,000  
E 611,500

N 344,000  
E 612,000