

APSTIPRINĀTS
ar Smiltenes novada domes
24.10.2014. lēmumu Nr.16, 4.§.
Saistošie noteikumi Nr.12/14



SMILTENES NOVADA LAUNKALNES PAGASTA TERITORIJAS PLĀNOJUMA 2006.-2018.GADAM GROZĪJUMI

**II.DAĻA. GRAFISKĀ DAĻA
III.DAĻA.TERITORIJAS IZMANTOŠANAS UN
APBŪVES NOTEIKUMI**

Smiltenes novada dome

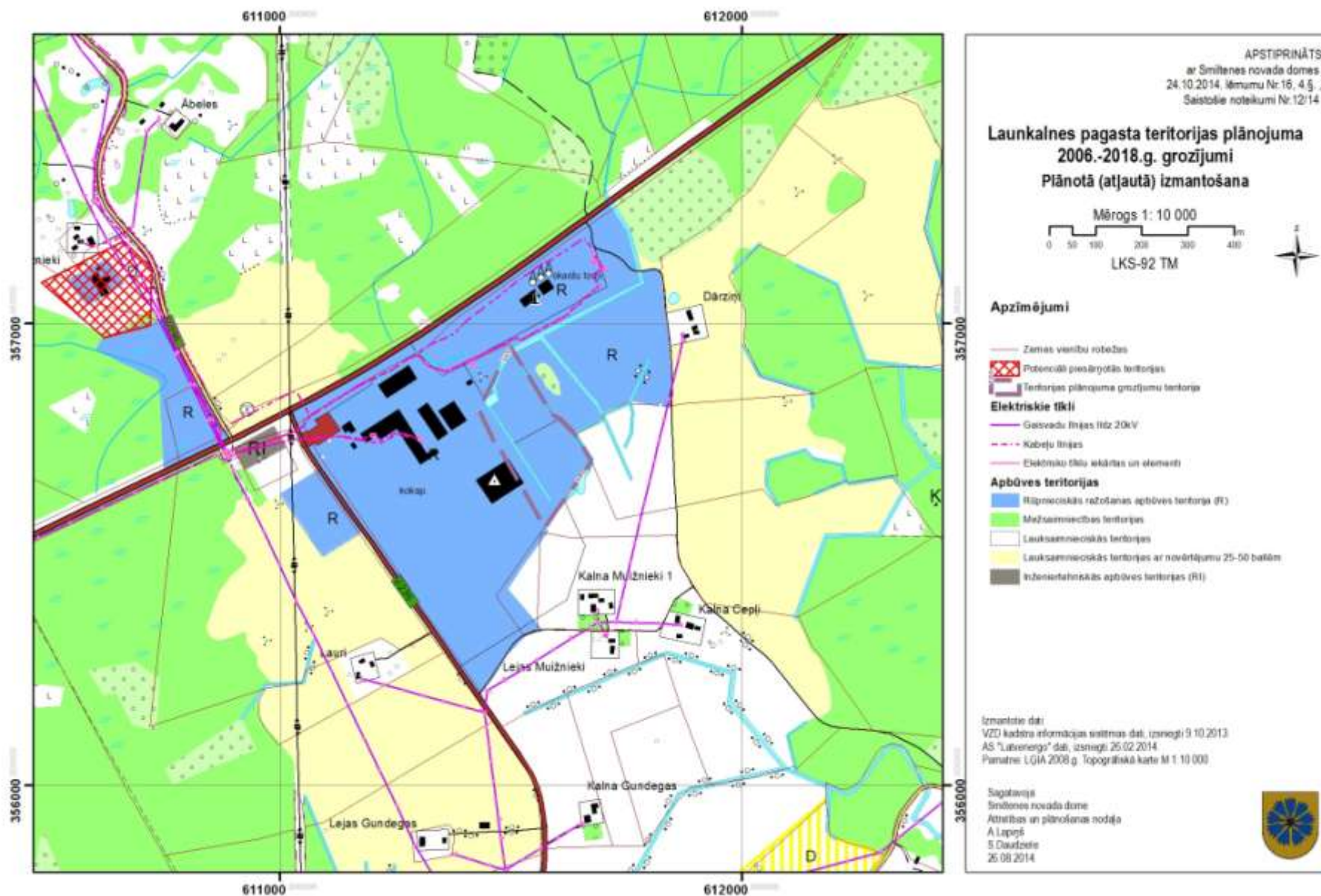
2014

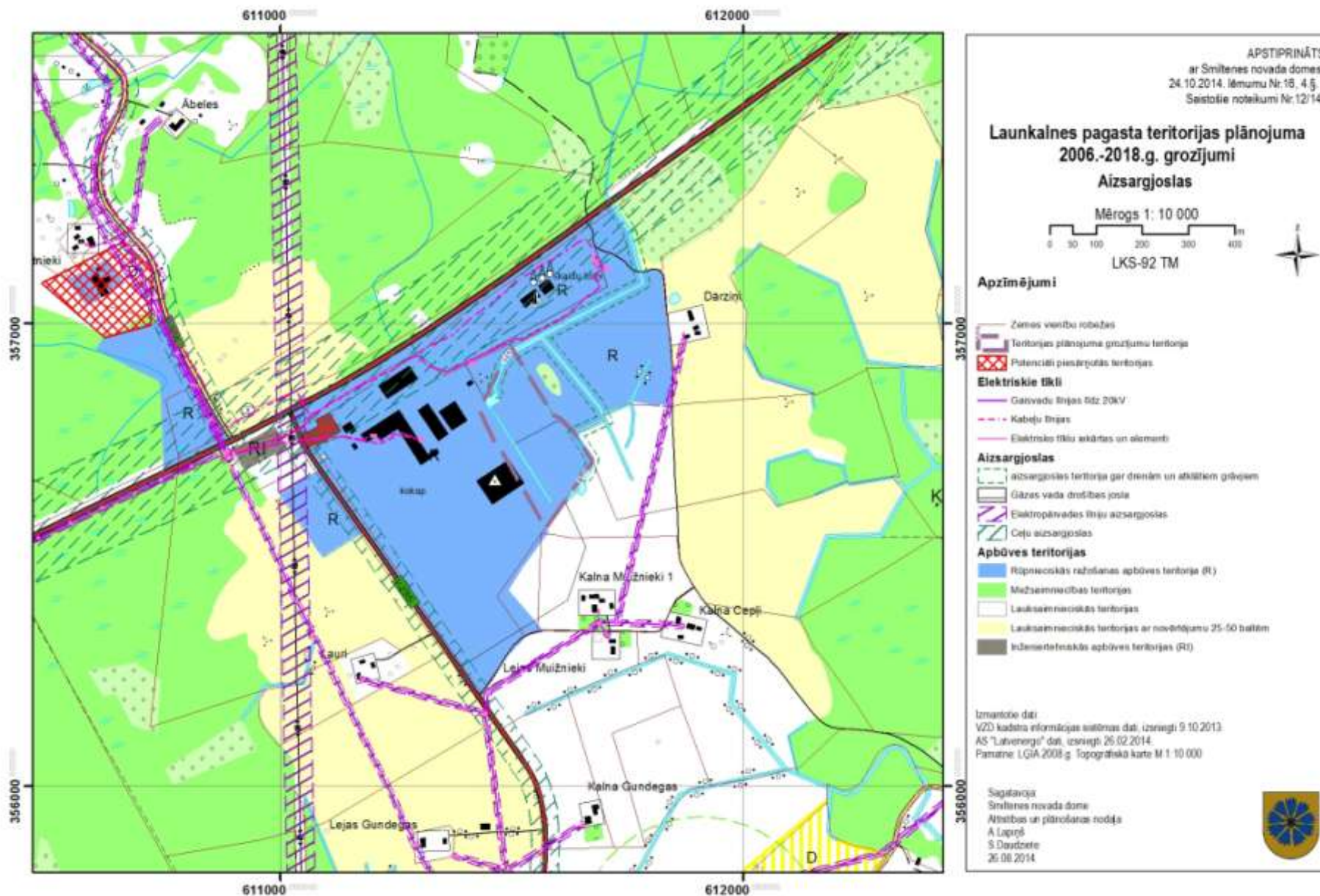
SATURA RĀDĪTĀJS

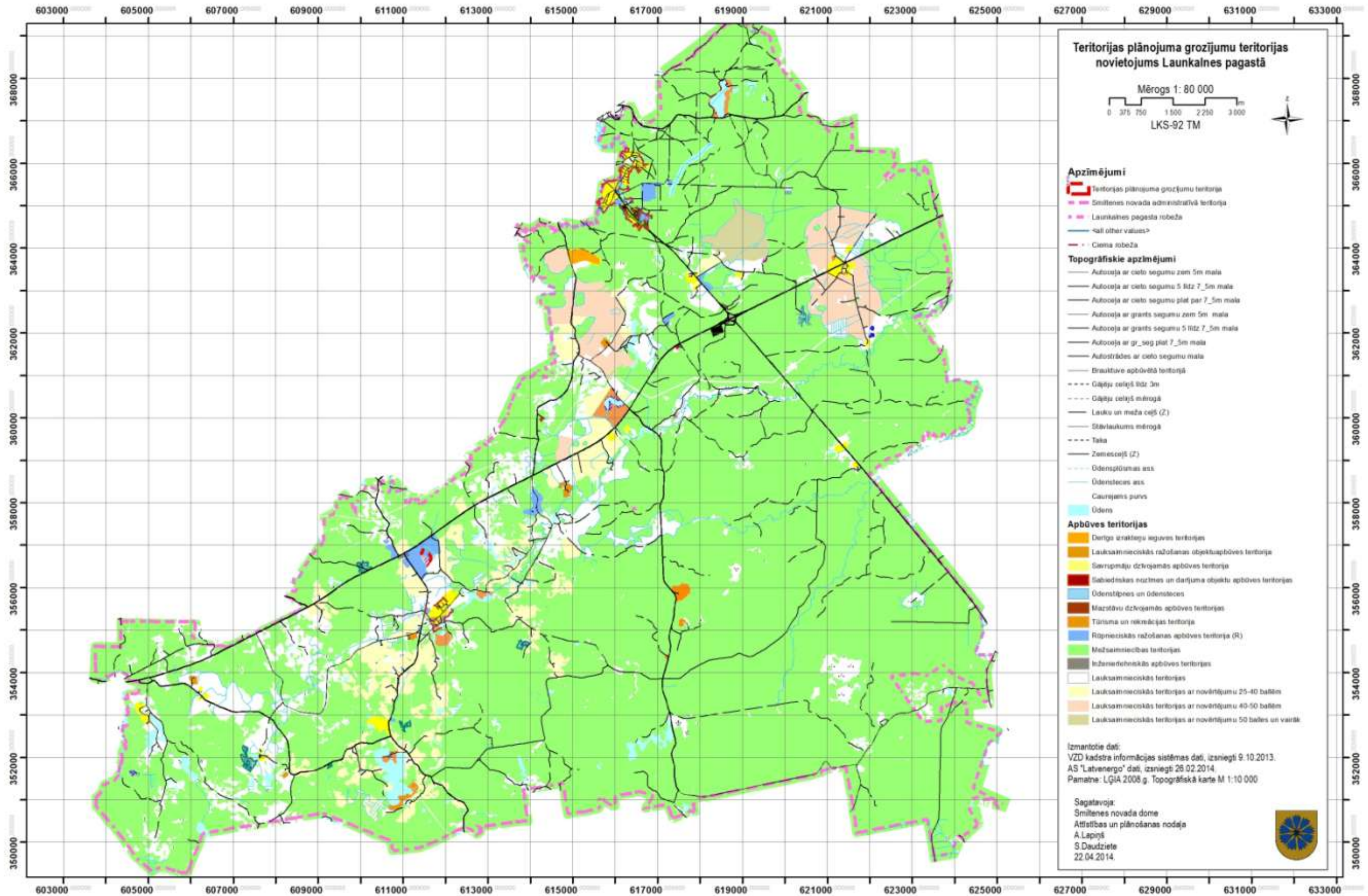
II.daļa Grafiskā daļa

1. Plānotā (atļautā) teritorijas izmantošana.
2. Aizsargjoslas.
3. Teritorijas plānojuma grozījumu teritorijas novietojums Launkalnes pagastā

III.daļa Teritorijas izmantošanas un apbūves noteikumi







Teritorijas izmantošanas un apbūves noteikumi

Izdarīt Smiltenes novada 30.09.2009. saistošo noteikumu Nr.9/09 „Par Smiltenes novada teritorijas plānojumiem” 1.5. apakšpunkta „Launkalnes pagasta teritorijas plānojuma” teritorijas izmantošanas un apbūves noteikumos šādu grozījumu:

1. Izteikt Launkalnes teritorijas plānojuma Teritorijas izmantošanas un apbūves noteikumu 7.3.4.apakšnodaļu "Aizsargjoslas gar elektriskajiem tīkliem" jaunā redakcijā.

7.3.4. Aizsargjoslas gar elektriskajiem tīkliem;

7.3.4.1. Minimālais aizsargjoslu platums gar elektrisko gaisvadu līnijām - zemes gabals un gaisa telpa šīs līnijas augstumā, ko norobežo nosacītas vertikālas virsmas apbus līnijai :

- 7.3.4.1.1. gar elektrisko tīklu *gaisvadu līnijām* ar nominālo spriegumu līdz 20 kilovoltiem - **10 m**, apdzīvotās vietās **2m**; no 20-110 kilovoltiem - **20 m**;
- 7.3.4.1.2. gar elektrisko tīklu *kabeļu līnijām* - zemes gabals vai gaisa telpa **1 m** attālumā no kabeļu ass līnijas;
- 7.3.4.1.3. ap elektrisko tīklu sadales iekārtām, transformatoru apakšstacijām - zemes gabala vai gaisa telpa **1 m** attālumā katrā pusē no šo iekārtu nožogojuma vai to visvairāk izvirzīto daļu projekcijas uz zemes virsmas;

7.3.4.2. Aizsargjoslās gar gaisvadu līnijām aizliegts:

- 7.3.4.2.1. ierīkot automašīnu un mehānismu stāvvietas un veikt jebkādas darbības, kas saistītas ar cilvēku pulcēšanos;
- 7.3.4.2.2. celt, kapitāli remontēt, rekonstruēt, nojaukt jebkuras ēkas bez attiecīgo komunikāciju īpašnieku atļaujas
- 7.3.4.2.3. ierīkojot nožogojumus vai veicot drenāžas kolektorgrāvju būvi, jā saglabā pievedceļi un pieejas elektriskajiem tīkliem un būvēm;
- 7.3.4.2.4. kokmateriālu un citu veidu materiālu un vielu glabātavas

Izstrādājot detālplānojumu, jāuzrāda un jāievēro "Aizsargjoslu likumā" noteiktās elektrisko tīklu ekspluatācijas aizsargjoslas un jāinformē zemes īpašniekus [lietotājus] par īpašuma lietošanas tiesību ierobežojumiem tajās.

7.3.4.3. Minimālais attālums no gaisvadu elektrolīnijām ar spriegumu

	līdz 20kV	110 kV
7.3.4.3.1. Ciemu teritorijā:		
līdz ēkām un būvēm	3m	7m
līdz ēku un būvju tuvākām izvirzītām daļām pa horizontāli līdz malējam vadam	2m	7m
līdz zemes virsmai	7m	7m
7.3.4.3.2. Ārpus ciemu teritorijām:		
līdz zemes virsmai	6m	6m
līdz koku kronim pa horizontāli	2m	Aizsargjoslu platums
līdz ēku un būvju tuvākām izvirzītām daļām pa horizontāli līdz malējam vadam	6,5m	30m