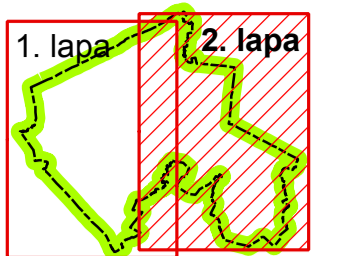


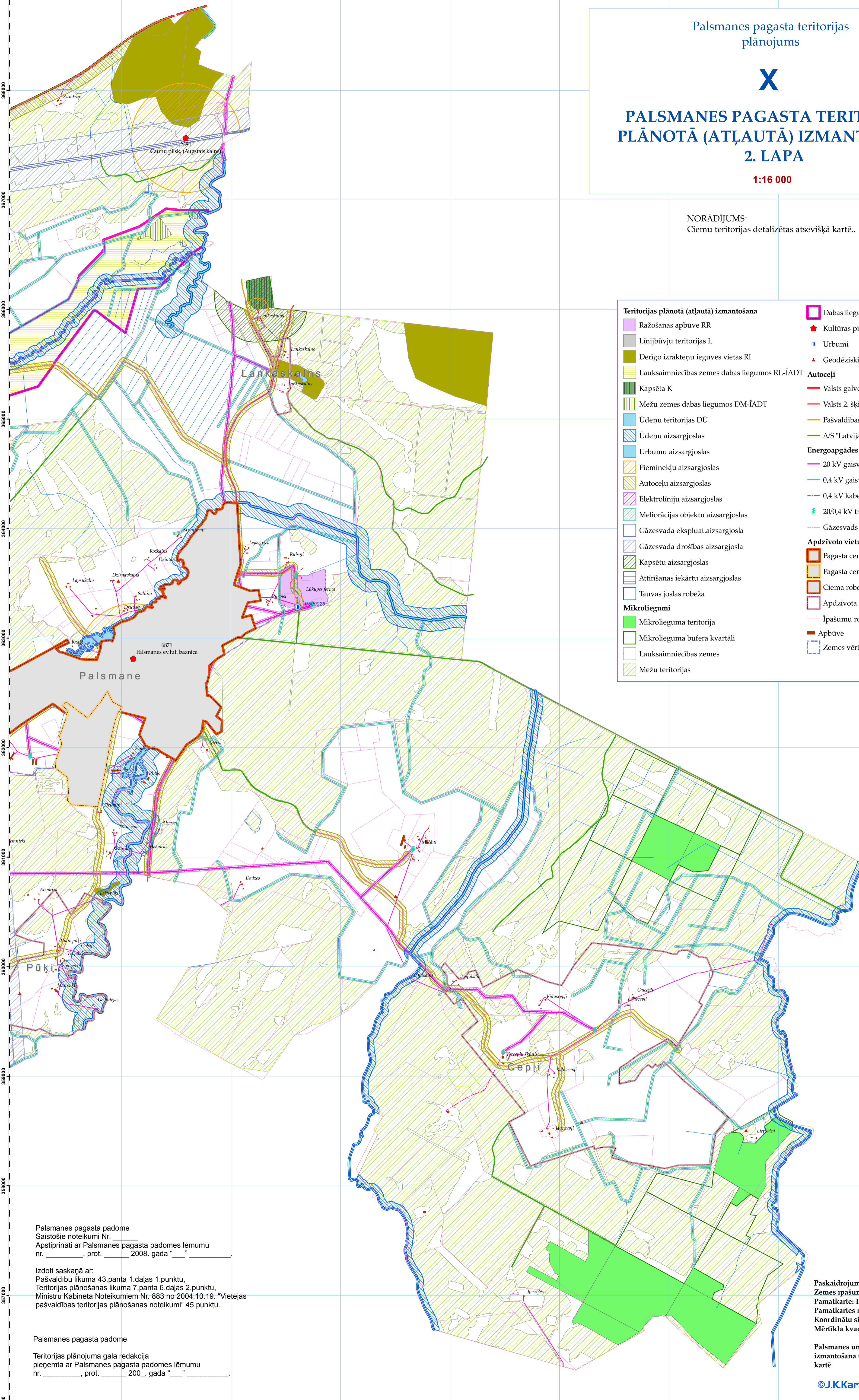
630000 631000 632000 633000 634000 635000 636000 637000 638000



PALSMANES PAGASTA TERITORIJAS PLĀNOTĀ (ATĻAUTĀ) IZMANTOŠANA. 2. LAPA

1:16 000

NORĀDĪJUMS:
Ciemu teritorijas detalizētas atsevišķā kartē..



Teritorijas plānotā (atļautā) izmantošana	
	Ražošanas apbūve RR
	Līnijbūvju teritorijas L
	Derīgo izrakteņu ieguves vietas RI
	Lauksaimniecības zemes dabas liegumos RI-ĪADT
	Kapsēta K
	Mežu zemes dabas liegumos DM-ĪADT
	Ūdeņu teritorijas DŪ
	Ūdeņu aizsargjoslas
	Urbumu aizsargjoslas
	Pieminekļu aizsargjoslas
	Autoceļu aizsargjoslas
	Elektroliņņu aizsargjoslas
	Meliorācijas objektu aizsargjoslas
	Gāzesvada ekspluat.aizsargjosla
	Gāzesvada drošības aizsargjosla
	Kapsētu aizsargjoslas
	Attīrīšanas iekārtu aizsargjoslas
	Tauvas joslas robeža
	Mikroliegumi
	Mikrolieguma teritorija
	Mikrolieguma bufera kvartāli
	Lauksaimniecības zemes
	Mežu teritorijas
	Dabas liegumu robežas
	Kultūras pieminekļi
	Urbumi
	Ģeodēziskie atbalstpunkti
Autoceļi	
	Valsts galvenais
	Valsts 2. šķiras
	Pašvaldības
	A/S "Latvijas valsts meži"
Energoapgādes līnijas	
	20 kV gaisvadu līnija
	0,4 kV gaisvadu līnija
	0,4 kV kabelis
	20/0,4 kV transformatori
	Gāzesvads
Apdzīvoto vietu robežas	
	Pagasta centra robeža
	Pagasta centra robeža, perspektīvā
	Ciema robeža
	Apdzīvota vieta bez ciema statusa
	Īpašumu robežas
	Apbūve
	Zemes vērtības I.zona

Palsmanes pagasta padome
Saistošie noteikumi Nr. _____
Apstiprināti ar Palsmanes pagasta padomes lēmumu
nr. _____, prot. _____, 2008. gada "___" _____.

Izdoti saskaņā ar:
Pašvaldību likuma 43.panta 1.daļas 1.punktu,
Teritorijas plānošanas likuma 7.panta 6.daļas 2.punktu,
Ministru Kabineta Noteikumiem Nr. 883 no 2004.10.19. "Vietējās
pašvaldības teritorijas plānošanas noteikumi" 45.punktu.

Palsmanes pagasta padome
Teritorijas plānojuma gala redakcija
pieņemta ar Palsmanes pagasta padomes lēmumu
nr. _____, prot. _____, 200_ gada "___" _____.

Paskaidrojumi:
Zemes īpašumu robežas - Valsts Zemes dienests
Pamatkarte: I.ĢIA, J.K.Kartes
Pamatkartes mēroga noteiktība 1:10 000
Koordinātu sistēma: LKS-92TM
Mērtikla kvadrāta mala 1000 m

Palsmanes un Rauzas ciemu plānotā (atļautā)
izmantošana uzskatāmības dēļ parādīta atsevišķā
kartē