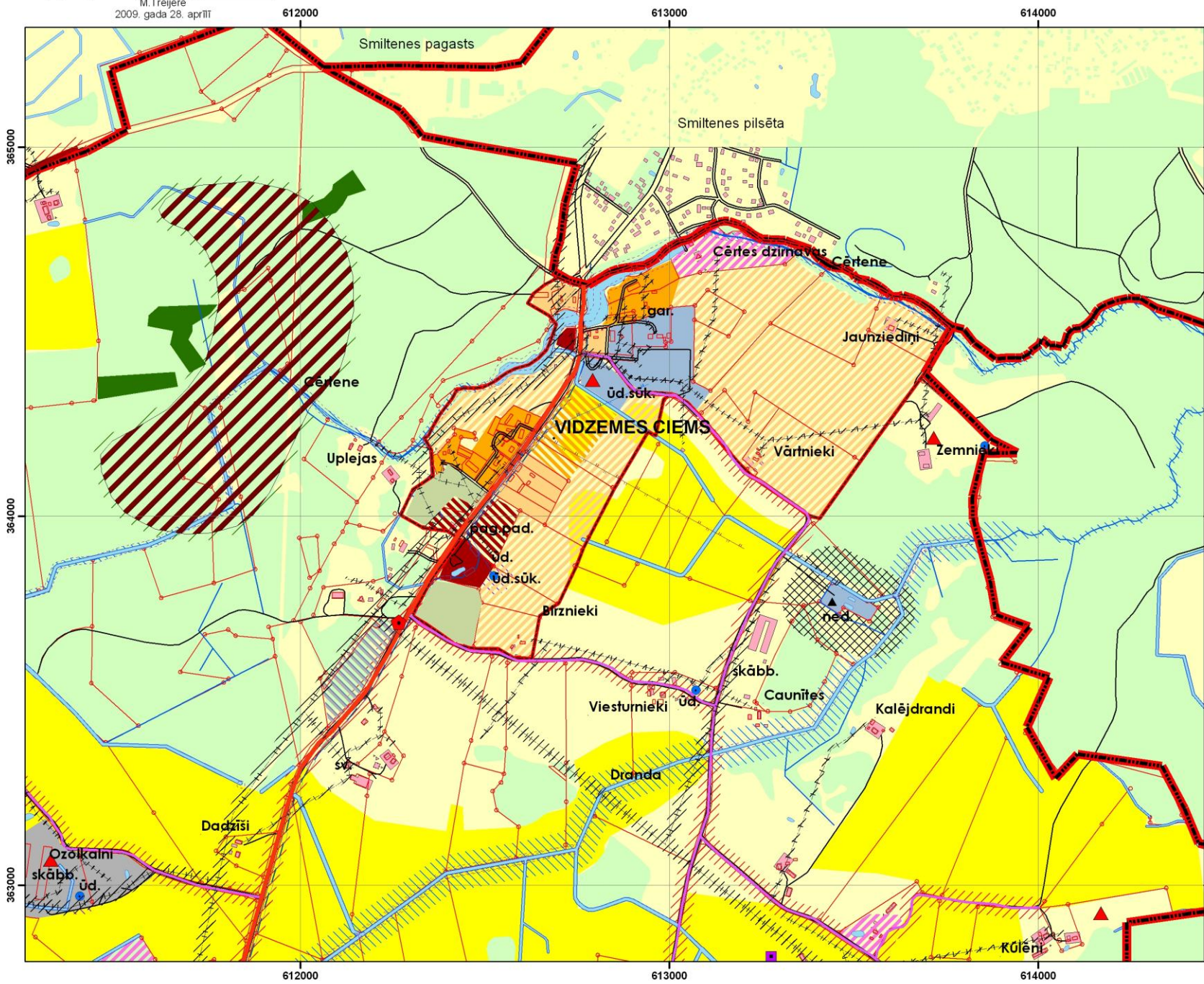


APSTIPRINĀTI
Ar 2009.gada 27. marta
Brantu pagasta padomes lēmumu
(protokols Nr.3, 1.§.)
Stājās spēkā no 2009.gada 28.aprīļa

Brantu pagasta Vidzemes ciema teritorijas plānotā (aļļautā) izmantošana

Brantu pagasta padomes priekšsēdētāja _____
M.Treijere
2009. gada 28. aprīlī



- Apzīmējumi**
- ★ Kultūras piemēris
 - ✳ Aizsargājama vieta
 - Arhaisks atrodas
 - ▲ Aizsargājama vieta
 - ⬢ Transformatori
 - ⬢ Ģeodēziskais punkts
 - ▲ Skola
 - ⬢ Problema, risks, piesātinātība, applūstošās - būvniecībai neatbilstošas teritorijas
 - ▲ Piesātinātība vai potenciāli piesātinātības vietas
 - ⬢ Applūstošās teritorijas
 - ⬢ Industrietehniskās apgabals (mūžbūvju objektu apgroves teritorijas)
 - ⬢ 110kV elektrolīnija
 - ⬢ 20kV elektrolīnija
 - ⬢ zem 20kV elektrolīnija
 - ⬢ Starptautiskās telefonlīnijas
 - ⬢ Gāzes vads, nacionālās nozīmes risks teritorija
 - ⬢ Centrālās iedzīvotāju koncentrācijas teritorija
 - ⬢ Centrālās iedzīvotāju koncentrācijas teritorija
 - Saistītas infrastruktūras objektu apgroves teritorijas**
 - ⬢ Ozaunus vads autoceļš, 3. kategorijas, ražotājam nozīmes risks teritorija
 - ⬢ 2. kategorijas vads autoceļš, 4. kategorijas
 - ⬢ 3. kategorijas vads autoceļš, 5. kategorijas
 - ⬢ Pilsētas iedzīvotāju, B kategorijas
 - ⬢ Pilsētas iedzīvotāju, C kategorijas
 - ⬢ Pilsētas ceļi
 - Administratīvās robežas**
 - ⬢ Pagasta robeža
 - ⬢ Ciema robeža, teritorija kurai plānots izstrādāt detālplānojumu
 - ⬢ Zemes īpašumu robeža
 - Luksmniecība izmantojamās teritorijas**
 - ⬢ Normatīvās luksmniecības izmantojamās teritorijas
 - ⬢ Mērogojamās luksmniecības izmantojamās teritorijas
 - Drūgas izstrāptu atrodņu teritorijas**
 - ⬢ arto-grants
 - ⬢ arto-grants, arto
 - ⬢ Skola
 - ⬢ Iesauces
 - Zaļās, ūdeņu un to objektu ietekmētās teritorijas**
 - ⬢ Parks, sk. ier., sporta laukums
 - Dabās pamatnes ūdeņu teritorijas**
 - ⬢ Ūdenslīnija
 - ⬢ Ūdenslīnijas
 - ⬢ Ūdenslīnijas
 - Skola teritorijas**
 - ⬢ Mācību iestādes (mūžbūvju) teritorijas
 - ⬢ Īpaši aizsargājama sugu mikroteritorijas
 - ⬢ Zooloģiskās teritorijas
 - Atvairu attīstības teritorijas**
 - ⬢ Atvairu attīstības teritorijas
 - ⬢ Lauku apgroves teritorijas ar vienu, zemniekniecību
 - Apgroves teritorijas**
 - ⬢ Mācību dzīvokļu apgroves teritorijas
 - ⬢ Jaunās dzīvokļu un sabiedriskās nozīmes objektu apgroves teritorijas
 - ⬢ Plānotās jaunas rekreācijas un dzīvokļu apgroves teritorijas (ģiānots izstrādāt detālplānojumu)
 - ⬢ Savrupmāju dzīvokļu apgroves teritorijas
 - ⬢ Luksmniecības ražošanas apgroves teritorijas
 - ⬢ Jaunās ražošanas un tehniskās apgroves teritorijas
 - ⬢ Plānotās maziņu dzīvokļu apgroves teritorijas (ģiānots izstrādāt detālplānojumu)
 - ⬢ Plānotās jaunas dzīvokļu un sabiedriskās nozīmes objektu apgroves teritorijas (ģiānots izstrādāt detālplānojumu)
 - ⬢ Plānotās savrupmāju dzīvokļu apgroves teritorijas (ģiānots izstrādāt detālplānojumu)
 - ⬢ Plānotās sīvas un rekreācijas teritorijas (ģiānots izstrādāt detālplānojumu)
 - ⬢ Savrupmāju dzīvokļu RETNĀTĀS apgroves teritorijas (ģiānots izstrādāt detālplānojumu)
 - Aizsargojas**
 - ⬢ Ūdenslīnijas un ūdenslīnijas
 - ⬢ Autostāvi
 - ⬢ Kultūras piemēris
 - ⬢ Ģeogrāfiskās drošības aizsargojas
 - ⬢ Aizsargojas ap ūdeņu piemēris vietām
 - ⬢ Ar noteiktām attīstības ierobežojām
 - ⬢ Iedzīvotāju
 - ⬢ Pilsētas
 - ⬢ Tavas pilsētas

Izdrukas mērogs
1:10 000

Teritorijas plānojuma grafisko materiālu, izmantojot Valsts Zemes Dienesta 2005.gada vienārototo topogrāfisko karti ar mēroga noteiktību 1:10 000 un LKS 92 koordinātu sistēmu, izstrādāja Valkas rajona padomes plānošanas un attīstības nodaļa.